

HOME OFFICE PROGRAMM

Produktiv und ergonomisch arbeiten:
Ausgewählte Möbel für Ihr Home-Office –
geliefert in zwei Wochen ab Werk.

concept
wiesner hager

Produktiv und ergonomisch arbeiten – auch im Home-Office.

Arbeiten im Home-Office etabliert sich immer mehr. Langfristig auf Küchenstühlen und der Couch zu arbeiten ist jedoch für Dauersitzen völlig ungeeignet und kann zu körperlichen Beschwerden führen. Wiesner-Hager – Österreichs Nr. 1 bei Bürostühlen – bietet Ihnen ausgewählte Produktlösungen an, mit denen sie auch im Home-Office produktiv und ergonomisch arbeiten können. Profitieren Sie von zeitgemäßem Design, langlebiger Produktqualität „Made in Austria“, schneller Lieferung und attraktiven Preisen.



Ciao Küchenstuhl! Volle Rückendeckung im Home-Office.

Am Küchentisch, auf der Couch oder sogar im Bett? Wo haben Sie Ihr Home-Office aufgeschlagen? Es sich kurzfristig mit dem Notebook am Sofa bequem zu machen ist kein Problem. Für die längerfristige Übersiedelung ins Heimbüro sollte jedoch auf ein ergonomisches Arbeitsumfeld geachtet werden.



Trotz aller Bemühungen, Arbeitsplätze so ergonomisch wie möglich einzurichten, findet sich der Schlüssel für mehr Gesundheit im Büro immer im Zusammenspiel von menschlichem Bewegungsverhalten, Raum in Form einer Wohlfühlatmosphäre und dem ergonomischen Arbeitsplatz.

In erster Linie ist es daher wichtig, vom Küchenstuhl auf einen passenden Bürostuhl zu wechseln, der dynamisches, freifederndes Sitzen ermöglicht. Im Folgenden finden Sie eine Checkliste für die richtige Einstellung Ihres Bürostuhles:

“
 Bleiben Sie in Bewegung. Schon kleine Positionswechsel halten Ihre Bandscheiben fit.
”

Die Ergonomie des Sitzens.

Statisches Sitzen kann auf Dauer zu ernsthaften gesundheitlichen Schäden führen. Im schlimmsten Fall droht sogar ein Bandscheibenvorfall, denn der menschliche Körper ist ursprünglich für die Bewegung konzipiert. Wie der Mangel an körperlicher Aktivität Schäden im Bewegungsapparat verursacht, ist einfach erklärt:

Die Wirbelsäule besteht aus knöchernen Wirbelkörpern und den knorpeligen Bandscheiben (mit weichem, gallertartigem Innenkern), die zwischen den Wirbelkörpern liegen. Die Bandscheiben dienen als Puffer beziehungsweise Polster für den Druckausgleich. Durch Be- und Entlasten der Wirbelsäule erfolgt die Nährstoffversorgung der Bandscheiben. Das geschieht beispielsweise beim Gehen, Ändern der Sitzhaltung, Aufstehen oder Hinlegen. Nährflüssigkeit wird durch Bewegung in die Bandscheiben gepumpt (dafür reichen oft schon Mikrobewegungen). Fehlende physische Aktivität und statisches Dauersitzen führen zu einer Unterversorgung der Bandscheiben. Dadurch geht deren Elastizität verloren, sie werden rissig, die Gallertmasse kann austreten und schließlich den Bandscheibenvorfall verursachen.



Raumanforderungen an das Heimbüro.

Im besten Fall wird das Heimbüro in einem eigenständigen Raum angesiedelt. Dieser sollte bei einer Mindestgröße von acht Quadratmetern eine Raumhöhe von 2,5 Metern aufweisen. Für angenehmes Arbeiten ist ein Arbeitstisch mit ausreichend großer Fläche, welche idealerweise 160 x 80 Zentimeter misst, förderlich. Bei geringerem Platz oder Flächenbedarf kann die Tischbreite auf bis zu 120 Zentimeter reduziert werden. Wer am Laptop arbeitet, tut gut daran, sich zusätzlich einen größeren Bildschirm zu beschaffen.

Ein Fenster sorgt für ausreichend Frischluft und Tageslicht. Der Arbeitsplatz ist parallel zum Fenster zu arrangieren, sodass das Licht seitlich einfallen kann, was wiederum Blendungen und Reflexionen vermeidet. Zusätzlich schaffen Vorhänge und Jalousien die nötige Abdunklung. Wenn das natürliche Licht nicht mehr ausreicht, braucht es im unmittelbaren Arbeitsumfeld neutral-weißes Kunstlicht mit einer Beleuchtungsstärke von circa 300 Lux. Pflanzen können das Raumklima zusätzlich positiv beeinflussen.



Hier geht's zum Video:
Ergonomie-Tipps für richtiges Sitzen

Gesetzliche Regelungen

Arbeiten im Home-Office: Weder Recht noch Pflicht.

Grundsätzlich gilt: Weder ist der Arbeitgeber dazu verpflichtet, Home-Office zu bewilligen, noch ist der Arbeitnehmer dazu gezwungen, im Heimbüro zu arbeiten. Diese Form des Arbeitens ist immer ein gemeinsamer Entscheidungsprozess. Die vereinbarten Rahmenbedingungen werden in einem eigenen Home-Office-Vertrag festgehalten. Wichtig dabei ist, dass auch die neue Arbeitsadresse – nämlich die Wohnanschrift – ergänzt wird.

Equipment und Finanzierung.

Wer häufig im Home-Office tätig ist, braucht in erster Linie die richtige Ausstattung. Neben dem digitalen Equipment sind besonders die passenden Möbel von Bedeutung. Bürostuhl und Schreibtisch müssen den ergonomischen Mindeststandards entsprechen, um gesundheitlichen Beschwerden vorzubeugen. Arbeitgeber können die Gesundheit ihrer Mitarbeiter unterstützen, indem sie ergonomische Büromöbel für ihre Angestellten zur Verfügung stellen. Meist ist der Arbeitnehmer aber selbst für die Beschaffung seines Mobiliars verantwortlich. **Deshalb besteht laut momentanem Gesetzesentwurf die Möglichkeit für Arbeitnehmer, Büromöbel mit bis zu 300 Euro steuerlich als Werbungskosten abzusetzen.** Dafür muss mindestens 26 Tage pro Jahr im Home-Office gearbeitet werden.

Das digitale Arbeitsequipment – von PC/Notebook über das Telefon bis zum Internet – ist grundsätzlich vom Arbeitgeber bereitzustellen. Stellt der Arbeitgeber dieses Paket nicht zur Verfügung und muss sich der Arbeitnehmer selbst um eigene Arbeitsmittel kümmern, ist eine angemessene (Pauschal-) Abgeltung zu vereinbaren. Die tatsächliche Höhe ist im Einzelfall festzulegen. Der Arbeitnehmer kann zusätzlich eine Home-Office-Pauschale von 3 Euro pro Tag über max. 100 Tage in Anspruch nehmen.

Gesetzliche Regelungen für die Arbeitszeit.

Grundlegend gelten dieselben Arbeitszeiten wie im Büro. Das bedeutet, dass das Wäschewaschen und der Gang zum Bäcker zwischendurch als Pausen in der Arbeitszeit zu berücksichtigen und keine bezahlte Arbeitszeit sind. Das gilt im Umkehrschluss auch für den Feierabend und die Urlaubszeit, in der die Mitarbeiter nicht dazu verpflichtet sind, E-Mails zu beantworten, selbst wenn der Laptop griffbereit neben der Couch liegt.

Versicherungs-Schutz bei Unfällen im Home-Office?

Während der Pandemiezeit wurde der Unfallschutz für Arbeitnehmer im Home-Office festgelegt. Das bedeutet, dass alle Unfälle im Heimbüro, welche in Zusammenhang mit der beruflichen Tätigkeit stehen, als Arbeitsunfälle gelten. Diese Regelung bleibt nun auch für die Zeit nach der Corona-Krise erhalten.



5230-501

Ein Qualitätsdrehstuhl, der vollen ergonomischen Komfort verspricht und gleichzeitig auf individuelle Einstellungen verzichtet? **W/H/O** von Wiesner-Hager schafft diesen Spagat dank Synchron-Mechanik mit automatischer Gewichtserkennung. Der Drehstuhl wendet sich an alle Personen, die einen hohen Sitzkomfort wollen, aber eben auch einen sehr günstigen Preis erwarten. Erreicht wird dies durch

Ausführung:

Drehkreuz Kunststoff schwarz. Lastabhängig gebremste Doppelrollen mit harter Lauffläche, Ø 60 mm, schwarz. Bedienelemente und Armlehnen Kunststoff schwarz. Rückenlehne mit Netzbespannung schwarz.

Funktionen: Synchron-Mechanik mit automatischer Gewichtserkennung (Federkraft-Verstellung von 50 bis 120 kg), in 3 Positionen feststellbar.

die Reduktion an Ausführungen, Optionen und Komplexität unter Beibehaltung eines hohen ergonomischen Standards. Deshalb eignet sich **W/H/O** insbesondere für den Einsatz im Home-Office.

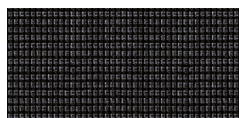
Fazit: Mit W/H/O profitieren Sie von der regionalen Wertschöpfung und vom Service des führenden österreichischen Bürostuhl-Herstellers.

Sitz-Höhenverstellung mit Gasfeder nach DIN 4550 und Tiefendämpfung. Höhenverstellbare Rückenlehne (Verstellbereich: 50 mm).

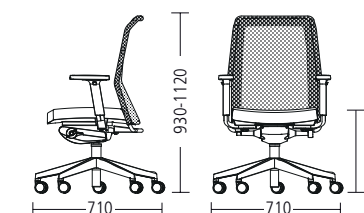
Höhenverstellbare Armlehnen: In Höhe und Breite verstellbar, mit weicher Armauflage. Kunststoff-Träger schwarz.



S3140 radio



Netzbespannung



5230-501

Bürodrehstuhl

W/H/O

Höhenverstellbare Rückenlehne auch bei der netzbespannten Version

Individuelle Schnell-Verstellbarkeit der Synchronmechanik für eine exakte Anpassung an das Körpergewicht

Auswahl aus verschiedenen Armlehnenvarianten für mehrdimensionale Verstellbarkeit

Integrierte Sitztiefenverstellung mittels Schiebesitz

Größere Laufrollen (60 mm) für geringen Rollwiderstand und mehr Laufruhe



paro_2 bietet herausragenden Sitzkomfort – zu einem äußerst attraktiven Preis. Die höhenverstellbare Rückenlehne garantiert eine vollflächige ergonomische Unterstützung des Rückens. Zur Wahl steht noch eine höhere Rückenlehne für größere Personen.

Ausführung:

Drehkreuz wahlweise Kunststoff schwarz oder Aluminium poliert. Wahlweise weiche Rollen für harte Böden oder harte Rollen für textile Böden.

Armlehnen-Varianten (optional):

Höhenverstellbare Armlehnen: In Höhe und Breite verstellbar, mit weicher Armauflage. Kunststoffträger schwarz oder Aluminiumträger poliert.

Multifunktions-Armlehnen: Drehbares Pad, in Höhe, Breite und Tiefe verstellbar, mit weicher Armauflage. Kunststoff-Träger schwarz oder Aluminiumträger poliert.

Funktionen: Synchron-Mechanik mit seitlicher Einstellung der Federkraft (von 40 bis 120 kg), in mehreren Positionen fest-

stellbar. Sitz-Höhenverstellung mit Gasfeder nach DIN 4550 und Tiefendämpfung. Sitztiefenverstellung mit Schiebesitz (Verstellbereich: 50 mm). Höhenverstellbare Rückenlehne (Verstellbereich: 50 mm).

Polsterung: Sitzpolster Stoff radio. Rücken mit Netzbespannung in schwarz oder gepolstert: Farbe der Rückenlehne analog zum Sitzpolster (radio S3140: Rückseite Stoff Trevira CS schwarz).



5220-501A



5222-501A



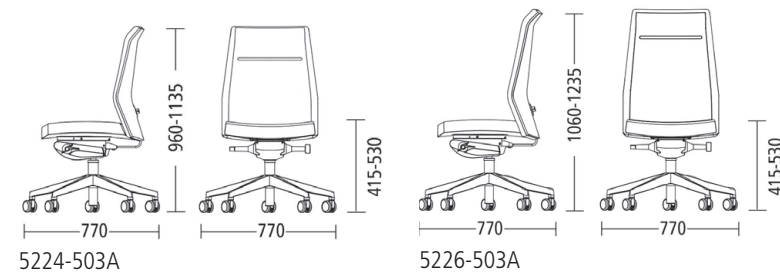
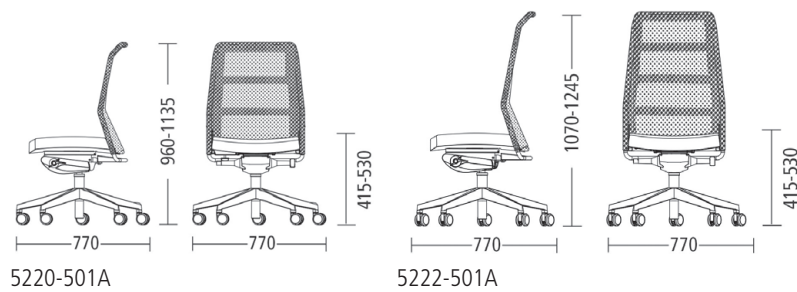
5224-503A



5226-503A

Bürodrehstuhl

paro_2



S3140 radio



S3143 radio



S3154 radio



Netzbespannung



Bürodrehstuhl

paro_2

Schreibtisch

yuno

Lounge-Stuhl

pulse



5433-101A



5431-101A



6274-503A



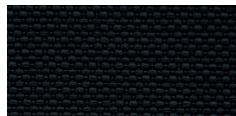
6276-503A



reddot design award
winner 2013



Polstervarianten:



S3140 radio



Netzbespannung

poi repräsentiert eine völlig neue Generation von Drehstühlen: Die perfekte Kombination von Ästhetik, Komfort und ausgereifter Ergonomie macht *poi* einzigartig und auch wirtschaftlich attraktiv.

Ausführung:

Drehkreuz Kunststoff schwarz oder Aluminium poliert. Lastabhängig gebremste Doppelrollen Ø 60 mm wahlweise mit harter Lauffläche für textile Böden oder mit weicher Lauffläche für harte Böden. Bedienelemente und Armlehnen Kunststoff schwarz. Sitz- und Rahmenkonstruktion der Rückenlehne Polyamid schwarz oder weiß.

Armlehnen:

Höhenverstellbare Armlehnen: In Höhe und Breite verstellbar, mit weicher Armauflage. Kunststoff-Träger schwarz.

Multifunktions-Armlehnen: Drehbares Pad, in Höhe, Breite und Tiefe verstellbar, mit weicher Armauflage. Aluminium-Träger poliert.

Charakteristisch für *poi* ist die elegante Schalenbauweise. Der ergonomisch-dynamische Spannrahmen in schwarz oder weiß ist mit semitransparentem Netz versehen.

Funktionen: Sitz- und Rückenlehnen-Neigung mit Synchronmechanik in mehreren Positionen feststellbar. Federkraft-Schnellverstellung von 45 bis 120 kg mit maximal zweieinhalb Umdrehungen am seitlich positionierten Drehgriff. Verstellung der Sitztiefe mittels Schiebesitz. Sitz-Höhenverstellung stufenlos mit bauartgeprüfter Gasfeder nach DIN 4550 und Tiefendämpfung.

Gegen Mehrpreis: Lordosenstütze verstellbar.

Polsterung: Sitzpolster Stoff radio schwarz S3140, Rücken mit Netzbespannung in schwarz.

Der Schalenstuhl *pulse* ist der hochwertige und bequeme Partner zum Arbeiten zwischendurch oder zum Relaxen. Die Kombination von Formzitate aus den 1960ern mit modernen Elementen gibt dem Design Originalität und Eigenständigkeit. Die Taillierung der Schale wirkt einladend und umhüllend zugleich. Herausragend der Sitzkomfort: Die Dimensionierung der Schale gewährt Bewegungsfreiraum, der angenehm federnde Rücken und die weiche Sitzpolster-Auflage bieten viel Bequemlichkeit, auch noch nach stundenlangem Sitzen.

Ausführung:

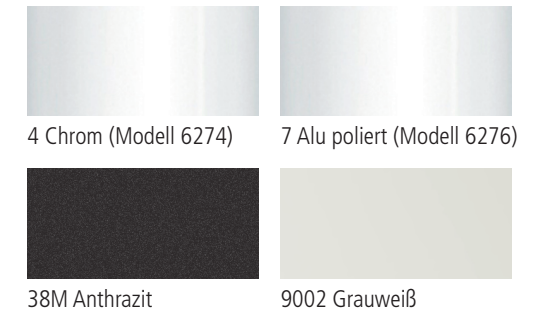
Lounge-Stuhl 6274:

Vierfußgestell aus Präzisions-Stahlrohr Ø 18 mm. Metall-Oberfläche verchromt oder pulverbeschichtet, Kunststoffgleiter. Sitzschale voll umpolstert.

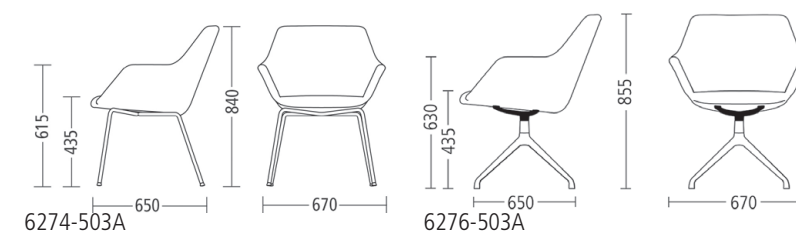
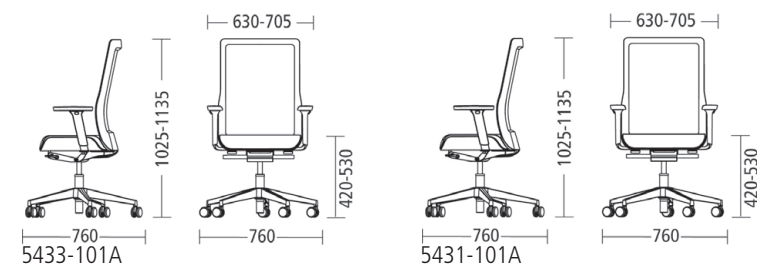
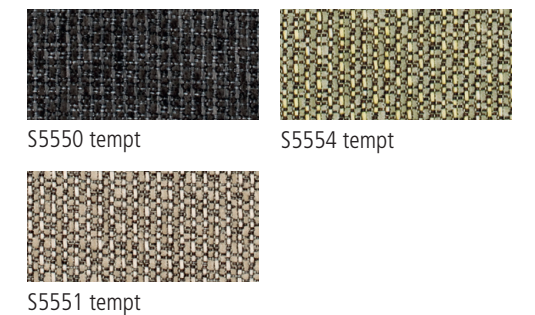
Drehstuhl 6276:

Vierstern-Gestell Aluminium-Druckguss, poliert oder pulverbeschichtet, Kunststoffgleiter. Sitzschale voll umpolstert.

Gestell:



Polstervarianten:



Bürodrehstuhl

poi

Lounge-Stuhl / Drehstuhl

pulse



6630-503A



6630-503A



3940-624A



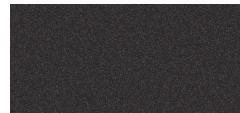
9550-972A

3940-728A

Gestell & Armlehnen:



8 Aluminium poliert / Chrom

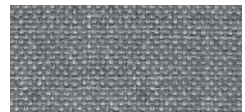


38M Anthrazit



9002 Grauweiß

Polstervarianten:



S4712 roccia



S4713 roccia

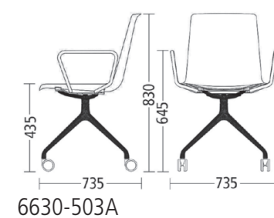


S4720 roccia

Der *nooi* Drehstuhl ist der perfekte Partner für das temporäre Arbeiten im Home-Office. Das reduzierte stylische Modell ist ideal für jene, die keinen klassischen Bürostuhl haben aber dennoch bequem sitzen wollen. Das mobile drehbare 4-Stern-Gestell auf Rollen sorgt für die nötige Flexibilität. Die voll umpolsterte Sitzschale und Armlehnen aus Stahlrohr bieten Komfort – auch an längeren Home-Office-Tagen.

Ausführung:

Vierstern-Gestell Aluminium-Druckguss, poliert oder pulverbeschichtet. Lastabhängig gebremste Doppelrollen wahlweise mit harter Lauffläche für textile Böden oder mit weicher Lauffläche für harte Böden, Ø 50 mm. Armlehnen Stahlrohr, pulverbeschichtet bzw. Chrom (bei Gestell Aluminium poliert). Sitzschale Polypropylen, voll umpolstert.



6630-503A

Mit *yuno* hat Wiesner-Hager ein unkonventionelles Büroprogramm speziell für die mobilen Anforderungen von Home-Offices entwickelt. Und folgt damit dem Trend flexibler, unkomplizierter Arbeitsplätze. In die Kunststoffgleiter sind kleine Rollen integriert: So lässt sich *yuno* problemlos von A nach B rollen. Das textile L-Panel sorgt für eine leichte Abschirmung und dient außerdem als Pinnfläche. Eine mobile Aufschubbox stellt bei Bedarf Anschlüsse für Strom, Netzwerk und USB bereit.

Ausführung:

Tischplatten: Dekorspanplatte (DKS) mit fugenloser, feuchtigkeitsbeständiger La-serkante (ABS-Kante).

Gestell: Füße und Zarge Stahlrohr. Knoten und Plattenträger Aluminium-Druckguss. Kunststoffgleiter mit Rollen, schwarz. Metalloberflächen pulverbeschichtet.

L-Panel 9550-972A (optional): Trägerplatte Dekorspanplatte (DKS) mit stoffbespanntem Panel, Innenseite pinnfähig.

Elektrifizierung (optional): Aufschubbox Dock Square: Gehäuse Aluminium, silber und schwarz eloxiert. Box mit 2 Steckdosen, 1 USB-Charger Typ C, 1 Kabeltunnel, 1,5 m Netzanschlusskabel mit Schuko-Winkelstecker.

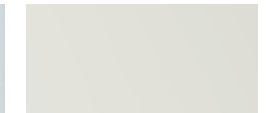


Dock Square

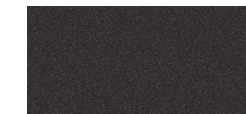
Gestell:



4 Chrom

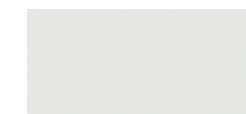


9002 Grauweiß

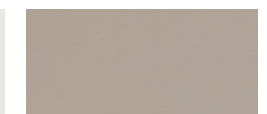


38M Anthrazit

Tischplatte:



D58 Kieselgrau



D60 Steingrau

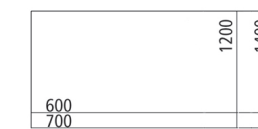
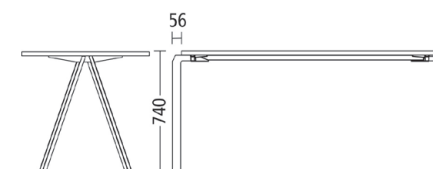


D74 Akazie hell

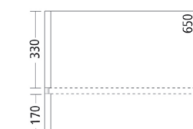
L-Panel:



S5551 tempt



3940-624A: 600 x 1200 mm
3940-728A: 700 x 1400 mm



L-Panel: 9550-972A

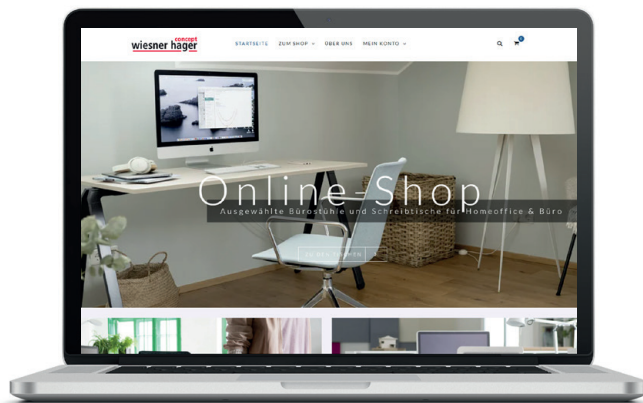
Drehstuhl

nooi

Schreibtisch

yuno

Ausgewählte Bürostühle und Schreibtische für Ihr Home-Office finden Sie in unserem Online-Shop.
<https://shop.wiesner-hager.com/>



Sie wollen Informationen zu unserem Gesamtsortiment? Dann kontaktieren Sie unsere regionalen Vertriebsbüros. Wir freuen uns auf Sie!
www.wiesner-hager.com/de/kontakt/



**In 2 Wochen
ab Werk.**

Die Lieferung erfolgt zerlegt im Karton.
Die Montage ist einfach und in wenigen Minuten abgeschlossen.

Österreich:

A-4950 Altheim
Linzer Straße 22
T +43 (7723) 460-0
altheim@wiesner-hager.com

A-1010 Wien
Gonzagagasse 15
T +43 (1) 532 61 62
wien@wiesner-hager.com

A-4020 Linz
Bockgasse 2a
T +43 (732) 31 40 80
linz@wiesner-hager.com

A-8020 Graz
Bahnhofgürtel 59
T +43 (316) 28 73 70
graz@wiesner-hager.com

A-5020 Salzburg
Siezenheimer Straße 39A
Panzerhalle/A1, Ebene 4
T +43 (662) 62 20 22
salzburg@wiesner-hager.com

A-6020 Innsbruck
Eduard-Bodem-Gasse 6
T +43 (512) 34 51 31
innsbruck@wiesner-hager.com

Certified acc. to:
ISO 9001, ISO 14001
and ISO 14025