

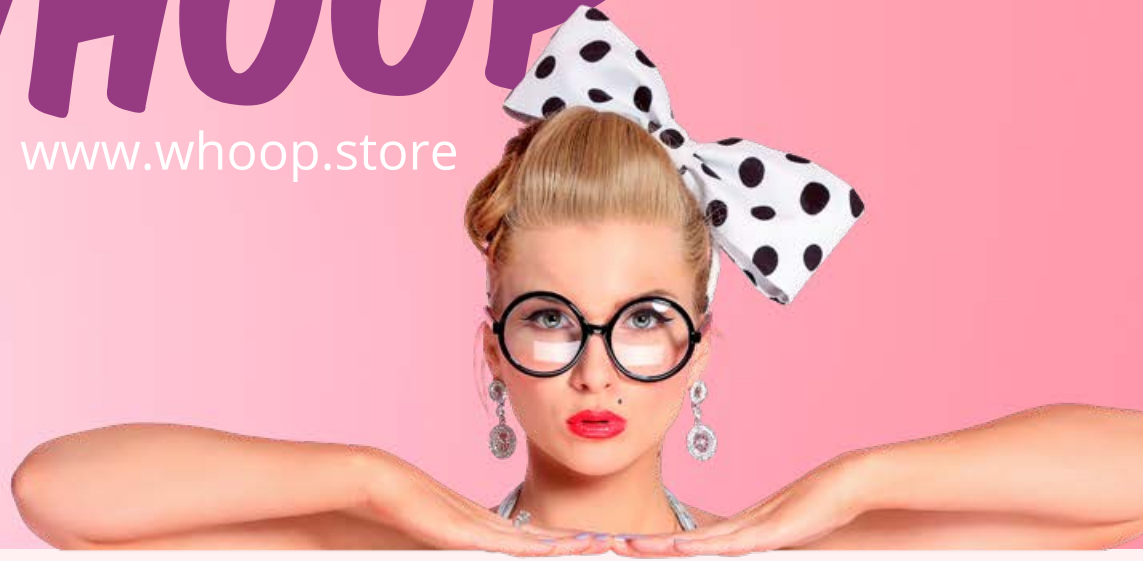
!WHOOOP

PATTERN
No 58



!WHOOP

www.whoop.store



NEUGIERIG? KLICK EINFACH DRAUF!



Auch als mobile Anleitung!

einfach den QR-Code scannen oder diesem Link

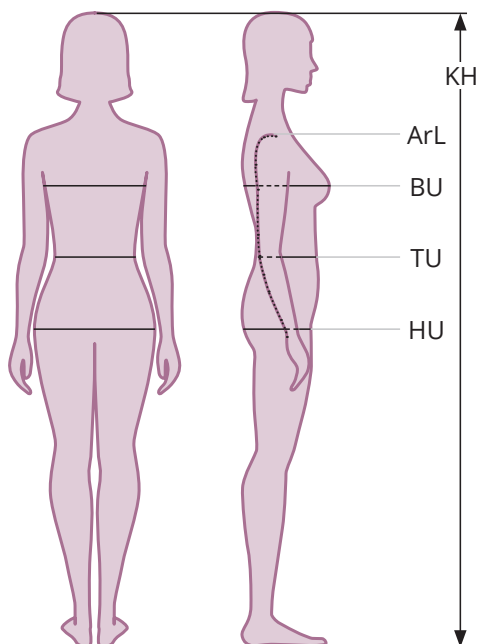
zur Handy-Anleitung folgen, fertig.



1 Mit einem QR-Code-Scanner auf deinem Handy den oben abgebildeten Code scannen.

2 Die Anleitung kommt sofort auf dein Handy oder Tablet – einfach zu blättern und gut zu lesen.

3 Jeder Schritt ist ausführlich beschrieben und Fotos machen es dir leicht, dein !Whoop zu nähen.



Konfektionsgröße	Stoffbedarf
32	75 cm
34	75 cm
36	80 cm
38	80 cm
40	80 cm
42	85 cm
44	85 cm
46	85 cm

Stoffempfehlung
Bitte verwende dehnbare Stoffe (Maschenwaren) zum Nähen dieses Schnittmusters.

Konfektionsgröße	32	34	36	38	40	42	44	46
KH Körperhöhe	168 cm	168 cm	168 cm	168 cm	168 cm	168 cm	168 cm	168 cm
BU Brustumfang	80 cm	84 cm	88 cm	92 cm	96 cm	100 cm	104 cm	110 cm
TU Taillenumfang	65 cm	68 cm	72 cm	76 cm	80 cm	84 cm	88 cm	95 cm
HU Hüftumfang	90 cm	94 cm	97 cm	100 cm	103 cm	106 cm	109 cm	114 cm
ArL Armlänge	59,3 cm	59,6 cm	59,9 cm	60,2 cm	60,5 cm	60,8 cm	61,1 cm	61,4 cm

Impressum

Runenstein-Schnittmuster, Inh. Nina Ströher
Gerther Straße 37, 44627 Herne, +49 178 2695995, Email: whoop@runenstein.com
Inhaltlich Verantwortlicher gemäß § 10 Absatz 3 MDStV:
Runenstein-Schnittmuster, Inh. Nina Ströher, Copyright © 2020

Nahtzugaben

!Whoop Schnittmuster enthalten keine Nahtzugaben. Bitte gib die für dich gewohnte Nahtzugabe dazu. Wir empfehlen bei einem Erstschnitt 1,5 cm und 3 cm an den Säumen. Wenn du den Schnitt bereits genäht hast und die Größe passt, reicht eine Nahtzugabe von 0,7 cm. Dies entspricht der Füßchenbreite deiner Nähmaschine, und an den Säumen 1,5 cm.

Stoffe vorwaschen

Viele Stoffe laufen beim ersten Waschen ein oder färben aus. Wir empfehlen daher ein Vorwaschen der Stoffe.



Stoffempfehlung

Bitte verwende dehnbare Stoffe (Maschenwaren) zum Nähen dieses Schnittmusters.

Rechtliches

!Whoop Schnittmuster dürfen nicht kopiert oder anderweitig vervielfältigt werden. In geringer Auflage dürfen nach !Whoop Schnittmuster genähte Modelle verkauft werden. Bei größeren Auflagen und allen anderen gewerblichen Nutzungen bedarf es der Zustimmung durch die Geschäftsleitung. !Whoop Schnittmuster übernimmt keine Haftung für eventuelle Fehler im Schnittmuster.

Schulternähte schließen

Lege das Vorderteil rechts auf rechts auf das Rückenteil, so dass die Schulternähte bündig aufeinander treffen.

Stecke und nähe die Schulternähte.

Seitennähte schließen

Lege das Vorderteil rechts auf rechts auf des Rückenteil und stecke die Seitennähte zusammen. Achte darauf, dass die Kanten im Achselbereich abschließen.



Shirt säumen

Dein Shirt liegt auf links gewendet vor dir. Schlage den Saum 2 cm breit zur linken Stoffseite hin um. Bügle die Kante und stecke den Saum fest.



Nähe den Saum wie abgebildet. Um die Breite einzuhalten, kannst du dich an den Markierungen auf der Stichplatte orientieren.



So sieht dein fertiger Saum von der linken Stoffseite her aus.



Hinweise zu Bündchen

Das Whoop-Schnittteil ist auf Baumwolljersey ausgelegt. Wenn du andere Materialien verwendest, solltest du die Länge deines Bündchens anpassen.

Faustregel: Halsausschnitt-Umfang x 0,7 für Bündchenware und andere stark elastische Materialien.

Halsbündchen nähen

Nähe das Halsbündchen rechts auf rechts an der kurzen Seite zusammen.



Bügle die Nahtzugabe auseinander. Falte es dann links auf links der Länge nach.
Das Bündchen liegt nun doppelt. Fixiere es mit einer Stecknadel im Bereich der Naht. Die Naht kommt später in die hintere Mitte (Mitte des Rückenteils).



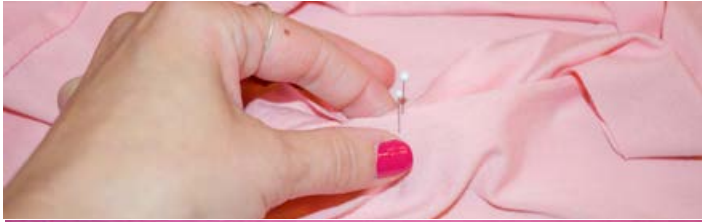
Stecke nun genau gegenüber der ersten Nadel eine weitere. Dies wird die vordere Mitte (Mitte des Vorderteils).
Teile das Bündchen durch zwei weitere Nadeln in vier gleich große Teile.



Unterteile den Halsausschnitt auf die gleiche Weise. Jeweils eine Nadel in die vordere Mitte, in die hintere Mitte und zwei weitere um den Halsausschnitt zu vierteln.



Lege das Bündchen auf den Halsausschnitt, rechts auf rechts.
Die Nadeln der hinteren Mitte liegen übereinander.
Stecke das Halsbündchen an dieser Stelle an den Halsausschnitt.



Stecke die übrigen Nadeln ebenso übereinander.



Stecke weitere Nadeln. Dehne dazu das Halsbündchen und den Ausschnitt so weit, bis die Stoffe glatt aufeinander liegen. Dadurch wird die Mehrweite (der Halsausschnitt ist weiter als das Bündchen) gleichmäßig verteilt.



Dehne beide Stoffe beim Annähen so, dass sie glatt aufeinander liegen.



Nach dem Annähen sollte dein Halsbündchen so aussehen. Wenn sich dein Stoff wellt, kann Bügeln Wunder bewirken.



Nähe die Bündchen an den Armausschnitten auf die gleiche Weise.

!WHOOP PATTERN No 58

ANLEITUNG



Hol dir das Freebie zur No 58

Die Plotterdatei vom unserem Coverbild kannst du dir kostenlos herunterladen. Sie enthält nicht nur die „58“, du kannst dir jede Zahl zusammenstellen.

Viel Spaß damit!

[Download Plotterdatei](#)