

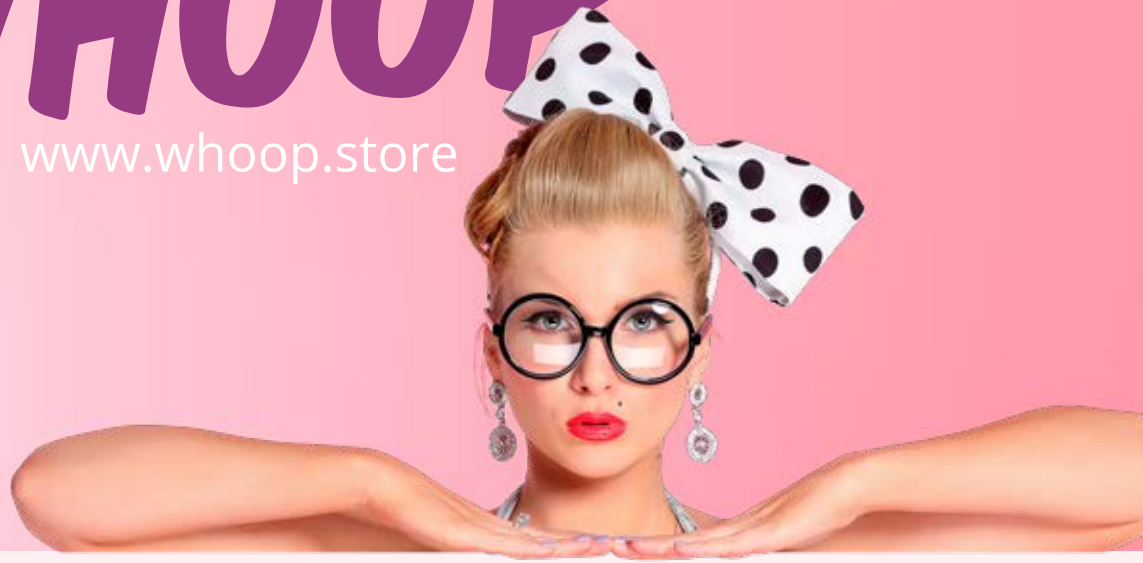
!WHOOOP

PATTERN
Nº 42

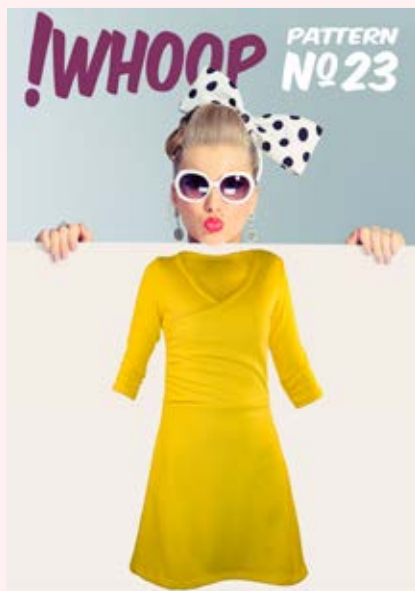


!WHOOP

www.whoop.store



NEUGIERIG? KLICK EINFACH DRAUF!



Auch als mobile Anleitung!

einfach den QR-Code scannen oder diesem Link

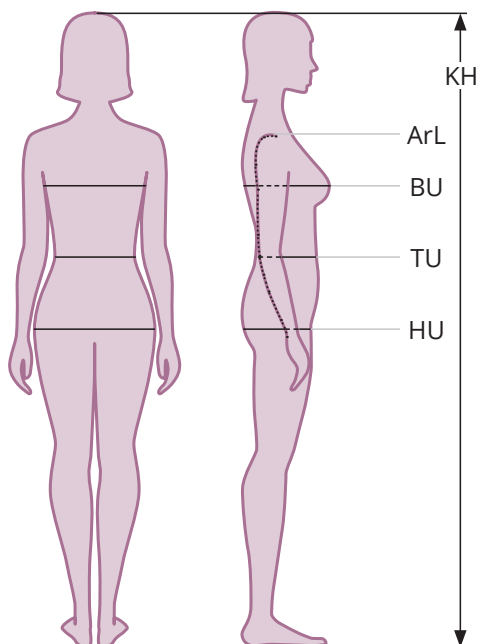
zur Handy-Anleitung folgen, fertig.



1 Mit einem QR-Code-Scanner auf deinem Handy den oben abgebildeten Code scannen.

2 Die Anleitung kommt sofort auf dein Handy oder Tablet – einfach zu blättern und gut zu lesen.

3 Jeder Schritt ist ausführlich beschrieben und Fotos machen es dir leicht, dein !Whoop zu nähen.



Konfektionsgröße	Stoffbedarf
32	100 cm
34	100 cm
36	100 cm
38	100 cm
40	100 cm
42	100 cm
44	100 cm
46	100 cm

Stoffempfehlung

Bitte verwende dehnbare Stoffe (Maschenwaren) zum Nähen dieses Schnittmusters. Wir empfehlen dir Sweat.

Konfektionsgröße	32	34	36	38	40	42	44	46
KH Körperhöhe	168 cm	168 cm	168 cm	168 cm	168 cm	168 cm	168 cm	168 cm
BU Brustumfang	80 cm	84 cm	88 cm	92 cm	96 cm	100 cm	104 cm	110 cm
TU Taillenumfang	65 cm	68 cm	72 cm	76 cm	80 cm	84 cm	88 cm	95 cm
HU Hüftumfang	90 cm	94 cm	97 cm	100 cm	103 cm	106 cm	109 cm	114 cm
ArL Armlänge	59,3 cm	59,6 cm	59,9 cm	60,2 cm	60,5 cm	60,8 cm	61,1 cm	61,4 cm

Impressum

Runenstein-Schnittmuster, Inh. Nina Ströher
 Gerther Straße 37, 44627 Herne, +49 178 2695995, Email: whoop@runenstein.com
 Inhaltlich Verantwortlicher gemäß § 10 Absatz 3 MDStV:
 Runenstein-Schnittmuster, Inh. Nina Ströher, Copyright © 2019

Nahtzugaben

!Whoop Schnittmuster enthalten keine Nahtzugaben. Bitte gib die für dich gewohnte Nahtzugabe dazu. Wir empfehlen bei einem Erstschnitt 1,5 cm und 3 cm an den Säumen. Wenn du den Schnitt bereits genäht hast und die Größe passt, reicht eine Nahtzugabe von 0,7 cm. Dies entspricht der Füßchenbreite deiner Nähmaschine, und an den Säumen 1,5 cm.

Stoffe vorwaschen

Viele Stoffe laufen beim ersten Waschen ein oder färben aus. Wir empfehlen daher ein Vorwaschen der Stoffe.



Stoffempfehlung

Bitte verwende dehnbare Stoffe (Maschenwaren) zum Nähen dieses Schnittmusters.

Rechtliches

!Whoop Schnittmuster dürfen nicht kopiert oder anderweitig vervielfältigt werden. In geringer Auflage dürfen nach !Whoop Schnittmuster genähte Modelle verkauft werden. Bei größeren Auflagen und allen anderen gewerblichen Nutzungen bedarf es der Zustimmung durch die Geschäftsleitung. !Whoop Schnittmuster übernimmt keine Haftung für eventuelle Fehler im Schnittmuster.

Rockteil nähen

Du brauchst:

- Vorderes Rockteil 1
- Rückwärtiges Rockteil 1
- Vorderes Rockteil 2
- Rückwärtiges Rockteil 2
- 4 mal Volantzuschnitt

Gib bei allen Teilen deine gewohnte Nahtzugabe.

Lege das vordere Rockteil 1 und das hintere Rockteil 1 rechts auf rechts aufeinander. Stecke und nähe die Seitennähte.

Wundere dich nicht, dass das rückwärtige Rockteil breiter ist als das vordere. Dies sorgt für eine gute Passform.

Lege das vordere Rockteil 2 und das hintere Rockteil 2 rechts auf rechts aufeinander. Stecke und nähe die Seitennähte.



Volants nähen

Lege 2 Volantstreifen rechts auf rechts aufeinander und nähe die kurzen Seiten zusammen.



Volants einkräuseln

Stelle die Oberfadenspannung an deiner Nähmaschine auf „0“ und wähle die größte Stichtlänge. Nähe ohne zu sichern von der einen Naht zur anderen Naht.

Lasse lange Fäden stehen, damit du später am Unterfaden ziehen kannst, um den Volant einzukräuseln. Am einfachsten gelingt das, wenn du zwei einzelne Nähte machst. Eine am vorderen und eine am hinteren Volant.



Markiere im Volant die vordere und die hintere Mitte und auch an den Rockteilen 2.

Dein Rockteil 2 liegt auf rechts gewendet vor dir und zwar mit der geschwungenen Kante in Richtung Volant.



Lege den Rock rechts auf rechts in den Volant.

Stecke als erstes die vordere Mitte des Volants auf die vordere Mitte des Rockteils und ebenso die hintere Mitte des Volants auf die hintere Mitte des Rockteils.



Stecke die Seitennähte des Volants auf die Seitennähte des Rockteils.



Ziehe am Unterfaden deiner Kräuselnaht und schiebe so viele Falten in den Volant bis er genauso weit ist, wie das Rockteil. Verteile die Falten gleichmäßig und stecke sie fest.



Nähe den Volant auf der Kräuselnaht an dein Rockteil.



So sollte es jetzt aussehen.

!WHOOP PATTERN No 42

ANLEITUNG



Lege beide Rockteile auf rechts gewendet vor dich.



Stecke Rock 1 in Rock 2 und nähe beide an der oberen Kante zusammen.



So sieht dein Rock jetzt aus.



Wiederhole das Annähen der Volants auch am unteren Rock.



Bündchen nähen

Lege die beiden Bündchenzuschnitte rechts auf rechts auf einander.



Stecke und nähe die kurzen Seiten zusammen.



Bügle die Nahtzugabe auseinander. Falte das Bündchen dann links auf links der Länge nach. Das Bündchen liegt nun doppelt. Fixiere es mit einer Stecknadel im Bereich der Naht.



Stecke nun genau gegenüber der ersten Nadel eine weitere. Teile das Bündchen durch zwei weitere Nadeln in vier gleich große Teile.

!WHOOP

PATTERN
No 42

ANLEITUNG



Dein Rock liegt auf links vor dir. Unterteile auch den Rock mit Nadeln in vier gleiche Teile und stecke dann das Bündchen in den Rock. Die offenen Kanten liegen alle bündig aneinander. Stecke weitere Nadeln.



Nähe das Bündchen in den Rock.