

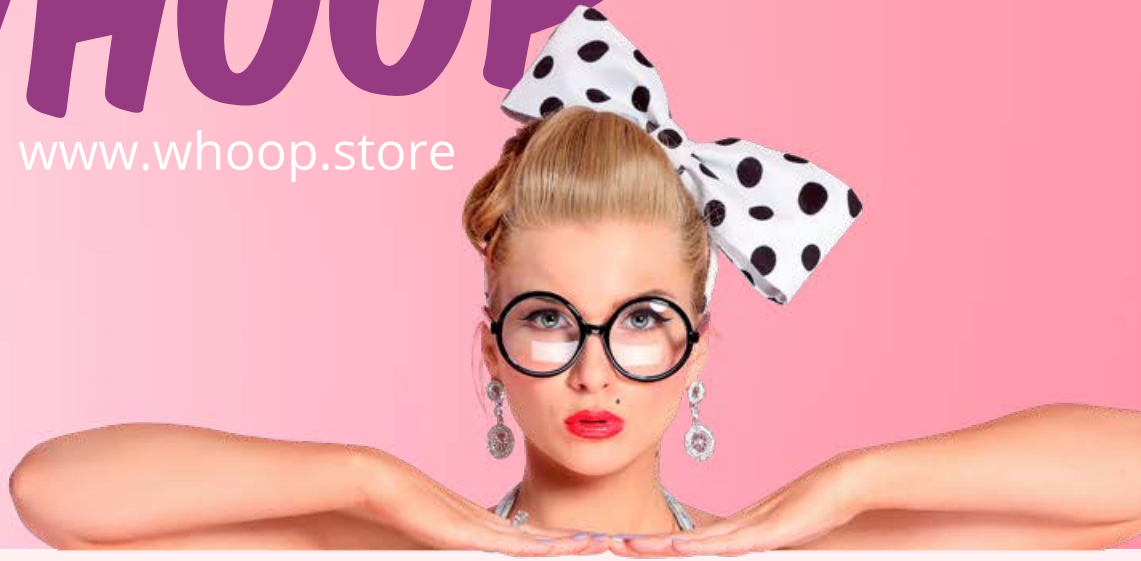
!WHOOOP

PATTERN
No 28



!WHOOP

www.whoop.store



NEUGIERIG? KLICK EINFACH DRAUF!



Auch als mobile Anleitung!

einfach den QR-Code scannen oder diesem Link

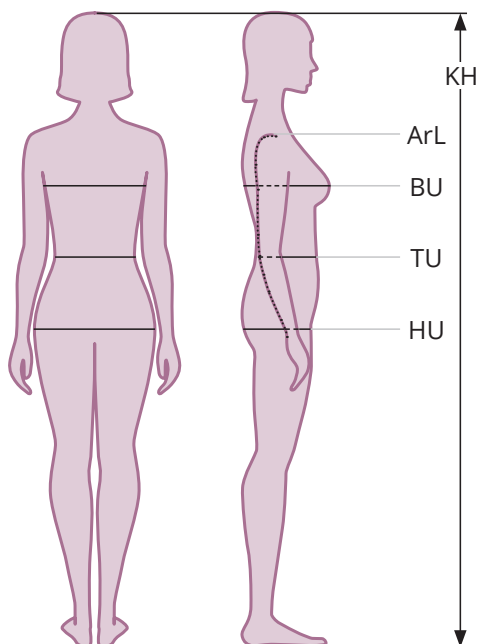
zur Handy-Anleitung folgen, fertig.



1 Mit einem QR-Code-Scanner auf deinem Handy den oben abgebildeten Code scannen.

2 Die Anleitung kommt sofort auf dein Handy oder Tablet – einfach zu blättern und gut zu lesen.

3 Jeder Schritt ist ausführlich beschrieben und Fotos machen es dir leicht, dein !Whoop zu nähen.



Konfektionsgröße	Stoffbedarf
32	80 cm
34	80 cm
36	80 cm
38	80 cm
40	80 cm
42	80 cm
44	80 cm
46	80 cm

Stoffempfehlung
Bitte verwende dehnbare Stoffe (Maschenwaren) zum Nähen dieses Schnittmusters.

Konfektionsgröße	32	34	36	38	40	42	44	46
KH Körperhöhe	168 cm	168 cm	168 cm	168 cm	168 cm	168 cm	168 cm	168 cm
BU Brustumfang	80 cm	84 cm	88 cm	92 cm	96 cm	100 cm	104 cm	110 cm
TU Taillenumfang	65 cm	68 cm	72 cm	76 cm	80 cm	84 cm	88 cm	95 cm
HU Hüftumfang	90 cm	94 cm	97 cm	100 cm	103 cm	106 cm	109 cm	114 cm
ArL Armlänge	59,3 cm	59,6 cm	59,9 cm	60,2 cm	60,5 cm	60,8 cm	61,1 cm	61,4 cm

Impressum

Runenstein-Schnittmuster, Inh. Nina Ströher
Gerther Straße 37, 44627 Herne, +49 178 2695995, Email: whoop@runenstein.com
Inhaltlich Verantwortlicher gemäß § 10 Absatz 3 MDStV:
Runenstein-Schnittmuster, Inh. Nina Ströher, Copyright © 2020

Nahtzugaben

!Whoop Schnittmuster enthalten keine Nahtzugaben. Bitte gib die für dich gewohnte Nahtzugabe dazu. Wir empfehlen bei einem Erstschnitt 1,5 cm und 3 cm an den Säumen. Wenn du den Schnitt bereits genäht hast und die Größe passt, reicht eine Nahtzugabe von 0,7 cm. Dies entspricht der Füßchenbreite deiner Nähmaschine, und an den Säumen 1,5 cm.

Stoffe vorwaschen

Viele Stoffe laufen beim ersten Waschen ein oder färben aus. Wir empfehlen daher ein Vorwaschen der Stoffe.



Stoffempfehlung

Bitte verwende dehnbare Stoffe (Maschenwaren) zum Nähen dieses Schnittmusters.

Rechtliches

!Whoop Schnittmuster dürfen nicht kopiert oder anderweitig vervielfältigt werden. In geringer Auflage dürfen nach !Whoop Schnittmuster genähte Modelle verkauft werden. Bei größeren Auflagen und allen anderen gewerblichen Nutzungen bedarf es der Zustimmung durch die Geschäftsleitung. !Whoop Schnittmuster übernimmt keine Haftung für eventuelle Fehler im Schnittmuster.

Schulternähte schließen

Lege das Vorderteil rechts auf rechts auf das Rückenteil, so dass die Schulternähte bündig aufeinander treffen. Stecke und nähe die Schulternähte.

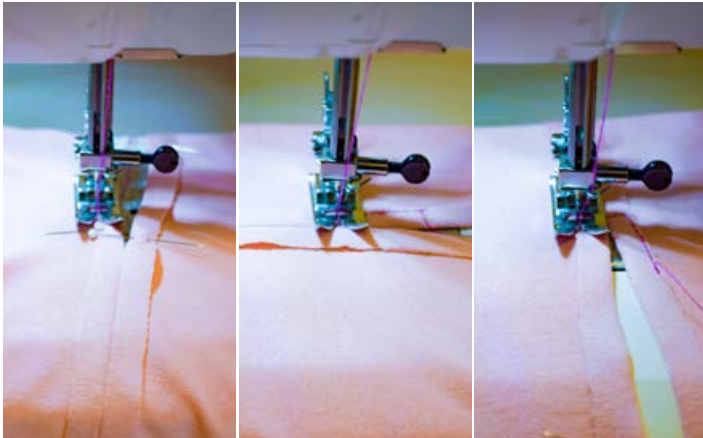
Seitennähte schließen und Armausschnitte säumen

Lege das Vorderteil rechts auf rechts auf das Rückenteil. Schließe die Seitennähte bis zur Markierung. Es ist wichtig, dass du hier mit der Nähmaschine und nicht mit der Overlock arbeitest, da du die Nahtzugaben gleich brauchst, um daraus die Säume zu fertigen.

Büggle die Naht auseinander und die Nahtzugaben der Armausschnitte ebenfalls zur linken Seite. Stecke hier.



Nähe die Nahtzugabe an, um diesen Armausschnitt zu erhalten. Wie du die untere Ecke nähst, siehst du auf der nächsten Seite.



Achte darauf, dass beim Wenden die Nadel im Stoff steckt, damit sich unter dem Nähfuß nichts verschiebt.



So sieht es von rechts aus.



Tailenbündchen nähen

Lege die beiden Bündchenteile rechts auf rechts aufeinander. Stecke und nähe die kurzen Seiten.



Falte das Bündchen links auf links der Länge nach. Unterteile in vier gleich große Teile: Eine Nadel in die vordere Mitte, eine in die hintere Mitte und jeweils eine auf die seitlichen Nähte.



Markiere auch beim Oberteil mit jeweils einer Nadel die vordere und die hintere Mitte.



Stecke das Bündchen wie gezeigt in das Oberteil.



Stecke das Bündchen entsprechend deiner Nadelmarkierungen an das Oberteil: Vordere Mitte auf vordere Mitte, Seitennaht auf Seitennaht usw.



Dehne Bündchen und Oberteil gleichmäßig und stecke zusätzliche Nadeln ein.





Während du das Bündchen festnäht, dehne vorsichtig die Stoffe so weit, dass sie glatt aufeinander liegen.



Hinweise zu Bündchen

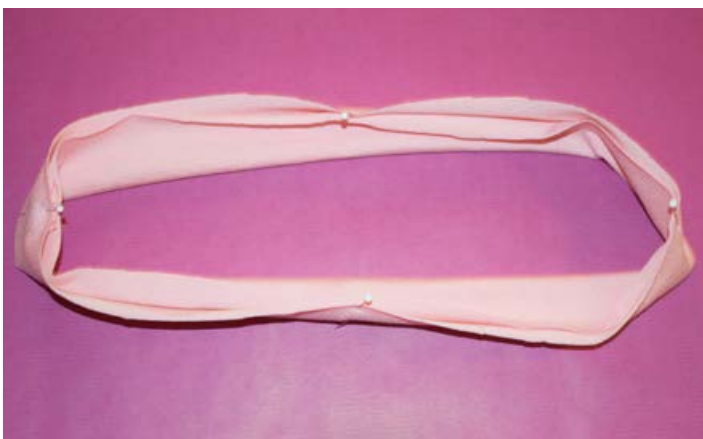
Das Whoop-Schnittteil ist auf Baumwolljersey ausgelegt. Wenn du andere Materialien verwendest, solltest du die Länge deines Bündchens anpassen.
Faustregel: Halsausschnitt-Umfang x 0,7 für Bündchenware und andere stark elastische Materialien.

Halsbündchen nähen

Nähe das Halsbündchen rechts auf rechts an der kurzen Seite zusammen.



Bügle die Nahtzugabe auseinander. Falte es dann links auf links der Länge nach.
Das Bündchen liegt nun doppelt. Fixiere es mit einer Stecknadel im Bereich der Naht. Die Naht kommt später in die hintere Mitte (Mitte des Rückenteils).



Stecke nun genau gegenüber der ersten Nadel eine weitere. Dies wird die vordere Mitte (Mitte des Vorderteils). Teile das Bündchen durch zwei weitere Nadeln in vier gleich große Teile.



Unterteile den Halsausschnitt auf die gleiche Weise. Jeweils eine Nadel in die vordere Mitte, in die hintere Mitte und zwei weitere um den Halsausschnitt zu vierteln.

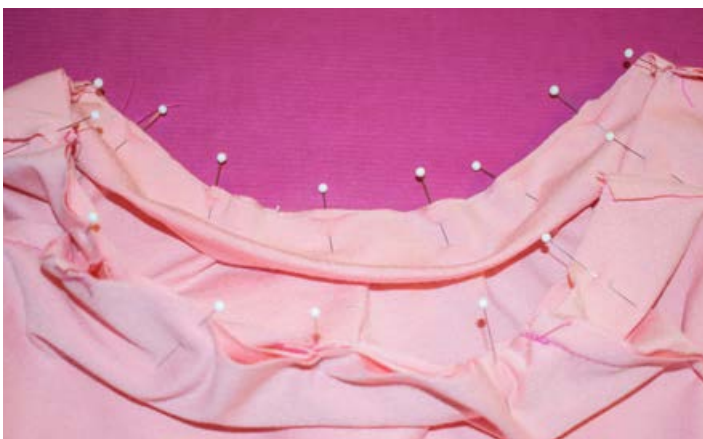


Lege das Bündchen auf den Halsausschnitt, rechts auf rechts. Die Nadeln der hinteren Mitte liegen übereinander.

Stecke das Halsbündchen an dieser Stelle an den Halsausschnitt.



Stecke die übrigen Nadeln ebenso übereinander.



Stecke weitere Nadeln. Dehne dazu das Halsbündchen und den Ausschnitt so weit, bis die Stoffe glatt aufeinander liegen. Dadurch wird die Mehrweite (der Halsausschnitt ist weiter als das Bündchen) gleichmäßig verteilt.

!WHOOP

PATTERN
No 28

ANLEITUNG



Dehne beide Stoffe beim Annähen so, dass sie glatt aufeinander liegen.



Nach dem Annähen sollte dein Halsbündchen so aussehen. Wenn sich dein Stoff wellt, kann Bügeln Wunder bewirken.