

# Aufbauanleitung Kugelburg

Kugelbahnen faszinieren alle Kinder und auch Erwachsene. Die von Ihnen gewählte Kullerbahn ist mit vier großen Kugeln in klaren Farben ausgestattet. Das Kind, das die Bahn erstmalig bespielt, erwartet nach dem Einwurf der Kugel den Lauf weiter beobachten zu können und schaut der Kugel gebannt hinterher. Wie groß ist dann das Erstaunen, wenn die Kugel eine Etage tiefer erscheint und nach kurzer Laufzeit wieder verschwindet, um an anderer Stelle wieder ins Blickfeld zu gelangen. Da ist die Freude vorprogrammiert. Ein neuer Versuch wird garantiert unternommen. Und es steht die Frage im Raum, wo denn die Kugel zwischendurch bleibt.

## Vorweg einige Anmerkungen zum Aufbau :

Wir empfehlen die Reihenfolge der Arbeitsschritte der Beschreibung zu befolgen, da sich der Zusammenbau so bewährt hat.

Sie benötigen für den Aufbau einen Schraubendreher (Schraubenzieher) Kreuzschlitz Größe Nr. 1. Dringend empfohlen wird jedoch ein Akkuschauber.

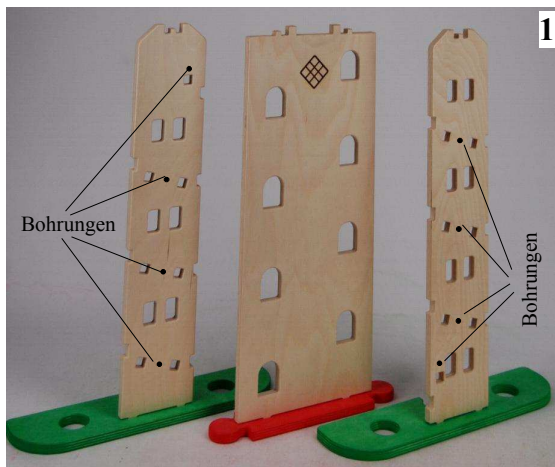
Wer freut sich nicht mit dem spielenden Kind, wenn es sich gern und konzentriert beschäftigt?

Die farbigen Teile der Kullerbahn sind mit ungiftigen Wasserfarben, die speziell für Spielzeug hergestellt werden, gefärbt. Die Kugeln haben einen Durchmesser von 45 mm und sind somit für Kinder unter 3 Jahren ungefährlich. Ihr Kind wird sich freuen, wenn Sie beim Entdecken des Spiels dabei sind und sich mit ihm freuen.

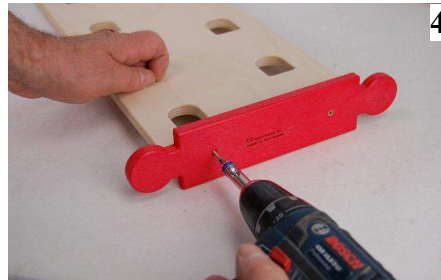
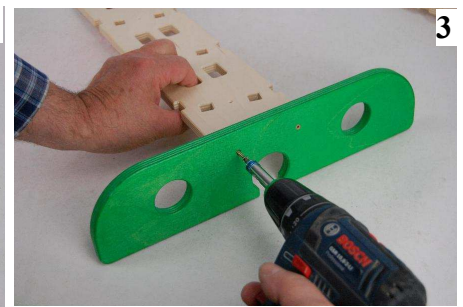
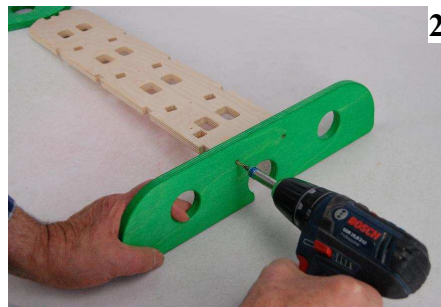
Die Kugelburg ist selbstverständlich mit einer CE - Kennzeichnung versehen und wird in unserer eigenen Werkstatt im Münsterland hergestellt.

Achten Sie darauf, dass Sie einen einwandfreien Bit der Größe PZ 1 haben, da der Kreuzschlitz in den kleinen Schrauben mit einem defekten Bit sehr schnell zerstört wird.

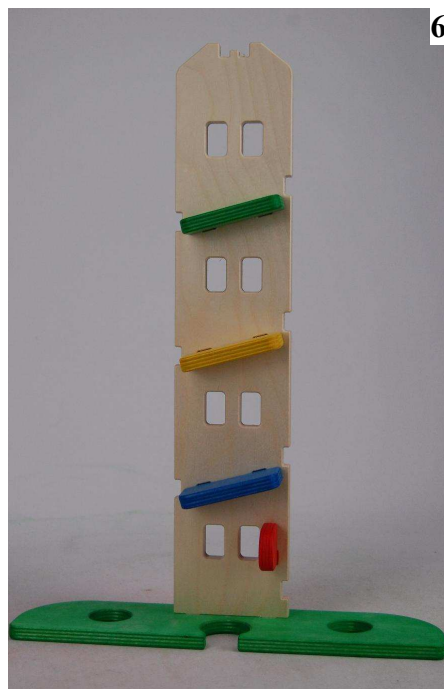
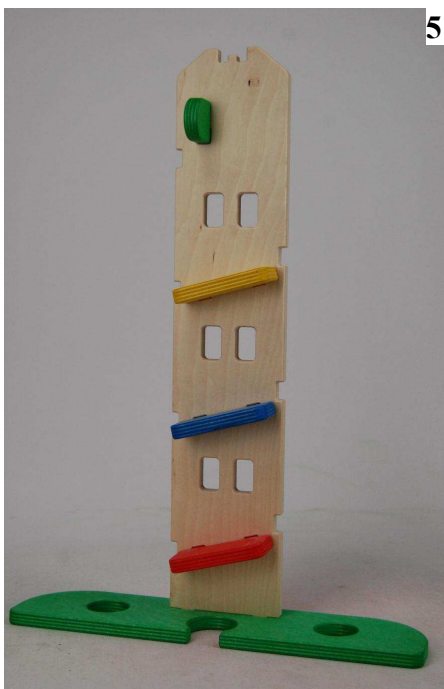
Bleibt uns nur noch zu wünschen, dass Sie am Aufbau Freude haben werden und dieser problemlos klappt.



Stecken Sie die Seitenteile ind die grünen Füße und die Mitte in das rote Mittelteil ( Abb 1 )  
**Wichtig !** Die Bohrungen in den Seitenteilen müssen nach aussen zeigen



Verschrauben Sie alle Teile von unten mit den silberfarbenen Schrauben ( Abb 3 - 4 )



Stecken Sie die Start- und Stopklötzchen und die Umlenker in die Ausparungen der Seitenteile ( Abb 5 und 6 )

Verschrauben sie von der anderen Seite alle Teile mit den goldfarbenen Schrauben. ( Abb 7 )



8

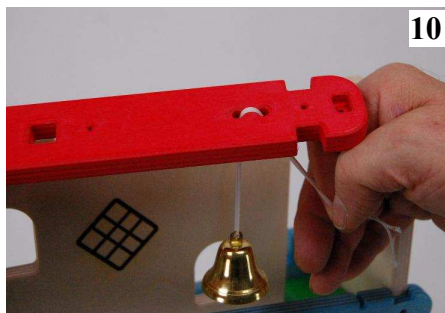
Gumpert & Winken GbR  
 Höpingen 61  
 48720 Rosendahl  
 www.spiele-werkstatt.de

CE  Höpinger  
 Spielwerkstatt  
 © 2019 Gumpert & Winken GbR

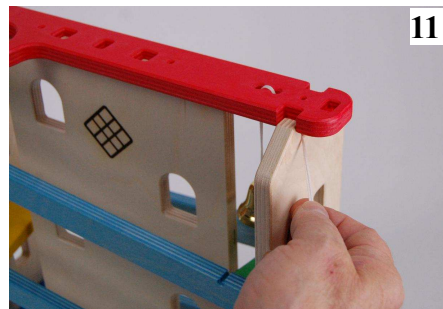


9

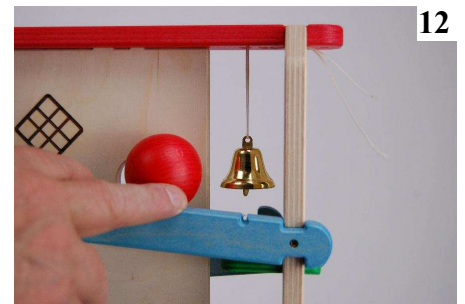
Das Mittelteil zwischen die beiden Seitenteile stecken (Abb. 8)  
 Dann die hellblauen Schienen in die Aussparungen stecken und mit den goldfarbenen Schrauben verschrauben (Abb. 9)



10



11



12

Das Glöckchen auffädeln und den doppelten Faden wie in Abbildung 10 gezeigt, in den roten Einwurf einfädeln. Den Einwurf aufstecken und dabei den Faden einklemmen (Abb. 11). Mit einer Kugel die Höhe des Glöckchens einstellen (Abb. 12)



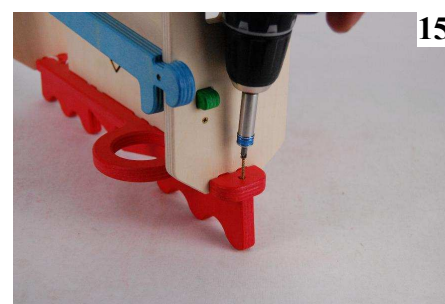
13

Abb. 13  
 Einwurf mit 4 silberfarbenen Schrauben verschrauben



14

Abb. 14  
 Zinnen aufstecken



15

Abb. 15  
 Zinnen von unten mit zwei goldfarbenen Schrauben anschrauben



16

Abb. 16 und fertig ist die Kugelburg