



Inhalt: 96 Gästekarten (48 Damen und 48 Herren aus 12 Nationen)
24 Tischkarten (je 2 Tische aus 12 Nationen)



SPIELIDEE

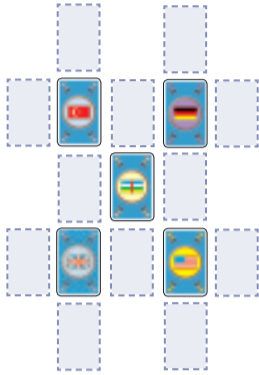
Das Café International ist ein Treffpunkt für Gäste aus vielen Nationen. Bei Wein, Kaffee und Kuchen läßt es sich angenehm plaudern. Häufig sitzen Gäste aus unterschiedlichen Ländern an einem Tisch. Im Spiel geht es darum, durch geschicktes Ablegen der Gästekarten an eine Tischkarte möglichst viele Punkte zu erhalten. Wer am Ende des Spiels die meisten Punkte hat, gewinnt.

SPIELVORBEREITUNG

Die Gästekarten und die Tischkarten werden getrennt gemischt. Jeder Spieler erhält **sieben** Gästekarten auf die Hand. Die restlichen Gästekarten kommen verdeckt als Zugstapel in die Tischmitte. Von den Tischkarten werden fünf Karten in X-Form **offen** in die Tischmitte (dem Café) gelegt. Die verbleibenden Tischkarten werden als Zugstapel neben den Stapel der Gästekarten gelegt. Die Spieler benötigen noch einen Stift und ein Blatt Papier zum Notieren der Punkte.



Kartenhand eines Spielers



Zugstapel für Gästekarten



Zugstapel für Tischkarten

Das Café: Fünf Tischkarten mit allen möglichen freien Ablageflächen für Gästekarten.

Ein Startspieler wird bestimmt. Die anderen Spieler folgen im Uhrzeigersinn.

SPIELABLAUF

Der Spieler, der an der Reihe ist, muss genau **eine** der folgenden Aktionen durchführen:

- ◆ Eine bis drei Gästekarten aus der Hand an Tischkarten legen, oder
- ◆ eine Gästekarte vom Zugstapel ziehen, oder
- ◆ eine Gästekarte aus der Hand verdeckt vor sich ablegen.

DIE SITZORDNUNG IM Café International

Im Café (siehe auch obige Abbildung) liegen immer fünf Tischkarten aus. Um jede Tischkarte gibt es vier Ablageflächen. In jede freie Ablagefläche zwischen den Tischkarten und am Rand des Cafés darf im Laufe des Spiels eine Gästekarte mit der passenden Nationalität gelegt werden. Eine Gästekarte passt an eine Tischkarte, wenn mindestens an einer Seite die Nationalität von Gast und Tisch übereinstimmt.



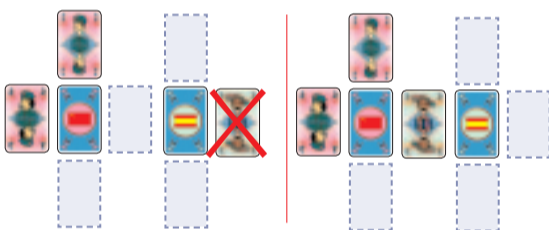
Statt des zentralafrikanischen Gastes könnte an gleicher Stelle auch ein deutscher oder amerikanischer Gast abgelegt werden.

Neben der Nationalität wird im Café International auch darauf geachtet, dass Damen und Herren in möglichst gleicher Anzahl an den Tischen sitzen. An einem Tisch dürfen nur

- ◆ eine Dame und ein Herr oder
- ◆ eine Dame und zwei Herren oder
- ◆ zwei Damen und ein Herr oder
- ◆ zwei Damen und zwei Herren sitzen.

Eine andere Sitzverteilung ist nicht erlaubt.

Es darf kein Gast allein an einem Tisch sitzen, es sei denn, er gehört gleichzeitig zu einer Gruppe am Nebentisch.



AKTION: GÄSTEKARTEN AN TISCHKARTEN ANLEGEN

Wer an der Reihe ist, legt **ein bis drei** Gästekarten an passende Tischkarten. Dabei muss die Sitzordnung beachtet werden. Danach ist der linke Mitspieler an der Reihe.

DIE PUNKTWERTUNG

Der Spieler **muss** mit dem Ablegen jeder einzelnen Gästekarte Punkte machen.

Ausnahme: Lässt der Spieler einen Gast an einem unbesetzten Tisch Platz nehmen, muss er dort sofort einen passenden Gast dazulegen, wenn der erste Gast keine Punkte einbringt. Dies gilt besonders für den Startspieler, der die erste Gästekarte ins Café legt.

Je mehr Gäste bereits an einem Tisch sitzen, desto mehr Punkte erhält der Spieler nach dem Ablegen. Bewertet werden nur die Tische, an denen der Spieler Gästekarten abgelegt hat.

Entscheidend für die Punktevergabe ist, wie viele Gäste an einem Tisch sitzen und zu welcher Nationalität sie gehören.

Gäste unterschiedlicher Nationalität am Indien-Tisch



1 Herr + 1 Dame = 2 Punkte



1 Herr + 1 Dame + 1 Gast = 3 Punkte



2 Herren + 2 Damen = 4 Punkte

Spanische Gäste am Spanien-Tisch



1 Herr + 1 Dame gleicher Nation = 4 Punkte



1 Herr + 1 Dame + 1 Gast gleicher Nation = 6 Punkte



2 Herren + 2 Damen gleicher Nation = 8 Punkte

Mit einer Gästekarte kann ein Spieler an mehreren Tischen punkten.

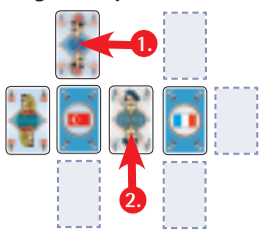


4 Punkte am Deutschland-Tisch
+
2 Punkte am Italien-Tisch



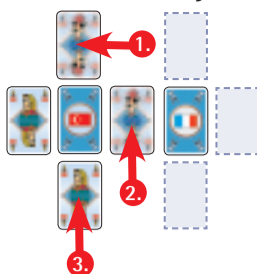
3 Punkte am Deutschland-Tisch
+
2 Punkte am China-Tisch

Legt ein Spieler zwei oder drei Gästekarten an einem Tisch ab, so wird jede Karte für sich gewertet.



1. Gast = 4 Punkte
2. Gast = 3 Punkte

7 Punkte



1. Gast = 4 Punkte
2. Gast = 6 Punkte
3. Gast = 8 Punkte

18 Punkte

Legt ein Spieler eine Gästekarte zwischen zwei Tischkarten, dann werden beide Tische einzeln gewertet.

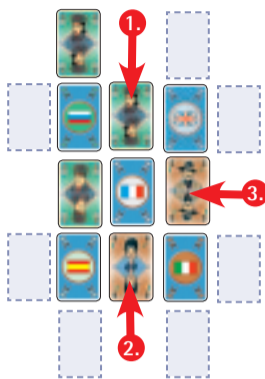


4 Punkte am
Großbritannien-
Tisch + 3 Punkte am
Zentralafrika-Tisch
= 7 Punkte



Der englische Gast darf
nicht gelegt werden,
weil am englischen Tisch
bereits ein englischer
Herr sitzt.

Legt der Spieler je ein Gästekärtchen an verschiedene Tische, kann er an mehreren Tischen punkten.



1. Gast: 6 Punkte am Russland-Tisch
2 Punkte am Frankreich-Tisch
2. Gast: 3 Punkte am Frankreich-Tisch
2 Punkte am Spanien-Tisch
3. Gast: 4 Punkte am Italien-Tisch
4 Punkte am Frankreich-Tisch
2 Punkte am Großbritannien-Tisch

23 Punkte

Die Punkte für jeden Spieler werden auf einem Blatt notiert.

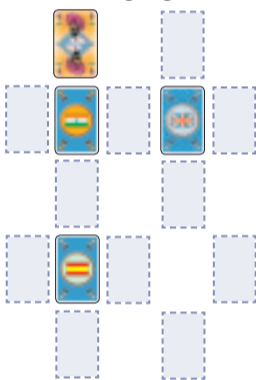
AUSTAUSCH DER TISCHKARTEN

Hat ein Spieler nach dem Ablegen einer Gästekarte einen oder mehrere Tische voll besetzt, müssen diese Tische sofort ausgetauscht werden. Ein voll besetzter Tisch ist ein Tisch, der von genau vier Gästekarten umgeben ist. Die Tischkarten und die sie umgebenden Gästekarten werden aus dem Spiel genommen und zurück in die Schachtel gelegt.

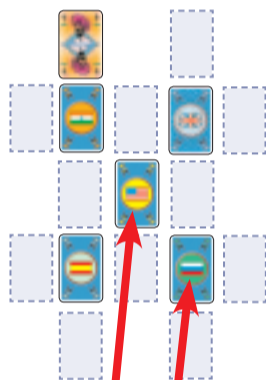
Danach werden so viele neue Tischkarten vom Stapel gezogen, wie soeben entfernt wurden. Die neuen Tischkarten werden an die Stelle der alten Tischkarten gelegt.



Der Frankreich-Tisch und der Italien-Tisch sind vollbesetzt.



Alle vier Gäste an dem Frankreich-Tisch und an dem Italien-Tisch werden mit den Tischen entfernt.



Vom Tisch-Zugstapel werden zwei Tische gezogen und anstelle der vorherigen Tische ins Café gelegt.

Müssen Tischkarten ausgetauscht werden, nachdem ein Spieler erst eine oder zwei Gästekarten abgelegt hat, darf der Spieler noch eine zweite oder dritte Karte ins Café legen. Erst wenn er die dritte Gästekarte abgelegt hat, oder keine weitere Gästekarte ablegen will, ist der linke Mitspieler an der Reihe.

Achtung: Nachdem Tisch- und Gästekarten entfernt wurden, kann es passieren, dass ein Gast alleine an einem Tisch sitzt, oder dass ein Gast an einem „fremden“ Tisch sitzt. Dies ist ausnahmsweise erlaubt. Das Spiel geht normal weiter.

AKTION: GÄSTEKARTE ZIEHEN

Wenn ein Spieler keine Gästekarte an eine Tischkarte legen will oder kann, muss er die oberste Gästekarte vom Zugstapel ziehen. Danach ist der linke Mitspieler an der Reihe.

Achtung: Ein Spieler darf maximal zwölf Gästekarten auf der Hand haben.

AKTION: EINE GÄSTEKARTE VERDECKT VOR SICH ABLEGEN

Hat ein Spieler, der an der Reihe ist, zwölf Karten auf der Hand und er kann oder will keine Gästekarte ins Café legen, dann muss er eine Gästekarte verdeckt vor sich ablegen. Sie bleibt bis zum Spielende dort liegen. Die verdeckten Karten bringen ihm dann zwei Minuspunkte pro Karte ein.

SPIELEND

Das Spiel endet, wenn eine der folgenden Situationen eintritt:

- ◆ Es sind nicht mehr genügend Tischkarten im Stapel, um das Café zu vervollständigen. Das Spiel endet dann sofort.
- ◆ Ein Spieler zieht die letzte Gästekarte vom Zugstapel. Das Spiel endet dann sofort.
- ◆ Sobald ein Spieler keine Gästekarte mehr in der Hand hat, kann er das Spiel für beendet erklären. Falls er sich dagegen entscheidet, geht das Spiel normal weiter.

Ist das Spiel beendet, zählt jeder Spieler seine Karten auf der Hand und die Karten, die verdeckt vor ihm liegen, zusammen. Für jede Karte erhält er zwei Minuspunkte. Diese Minuspunkte werden von den bisher erreichten Punkten auf dem Blatt abgezogen. Der Spieler mit den meisten Punkten, gewinnt. Bei Gleichstand gewinnt der Spieler, der die kleinere Anzahl an Minuspunkten hatte.

VARIANTE

DER STAMMTISCH UND DAS KAFFEEKRÄNZCHEN

Manchmal sind Frauen lieber bei einem Kaffeekränzchen unter sich. Männer treffen sich ebenso gerne zum Stammtisch. Um dies zu berücksichtigen, kann mit folgender Variante gespielt werden.

Kann ein Spieler, während er an der Reihe ist, ein Kaffeekränzchen (vier Damen an einem Tisch) oder einen Stammtisch (vier Herren an einem Tisch) bilden, dann darf er ausnahmsweise bis zu vier Gästekarten auf einmal legen.

Ein Kaffeekränzchen oder ein Stammtisch (mit vier Damen oder vier Herren) wird mit 20 Punkten belohnt. Besteht ein solcher Tisch aus einer Nation, bringt er 40 Punkte ein.



Ein Kaffeekränzchen mit unterschiedlichen Nationen bringt 20 Punkte.



Ein Stammtisch gleicher Nation bringt 40 Punkte.



Haben Sie noch Fragen? Wir helfen Ihnen gerne:
AMIGO Spiel + Freizeit GmbH, Waldstraße 23-D5, D-63128 Dietzenbach
www.amigo-spiele.de, E-Mail: hotline@amigo-spiele.de